

80CPG45

| CUOCIPASTA GAS CON 1 VASCA 45 LT.

| GAS PASTA COOKER WITH 1 TANK 45 LT.



| Caratteristiche

| Features

| Costruito in acciaio inox AISI 304 | Vasca in acciaio inox AISI 316 con ampie raggiature | Zona appoggio cestelli sul piano forato con invaso per la scolatura dell'acqua | 1 vasca da 45 lt. capacità GN 1/1 | Rubinetto di carico e scarico acqua | Bruciatore in acciaio inox a fiamma stabilizzata | Rubinetto valvolato con fiamma pilota per l'accensione del bruciatore | Accensione piezoelettrica del pilota | Camera di combustione intorno alla vasca | Pannello comandi facilmente estraibile per facilitare le operazioni di pulizia e manutenzione | Scarico fumo in ghisa rimovibile | Piedini in acciaio inox regolabili in altezza

| Built in stainless steel AISI 304 | Tank in AISI 316 stainless steel with fully rounded corners | Baskets rest on perforated top which incorporates channel for drainage | 1 tank 45 lt. capacity GN 1/1 | Water cock for filling and emptying | Burner in stainless steel with stabilized flame | Valve tap with pilot flame for gas burner ignition | Piezoelectric ignition of pilot | Combustion chamber around the tank | Control panel which can be quickly removed for easy cleaning and maintenance | Removable vitrified cast iron exhaust grate | Adjustable AISI 304 stainless steel feet



MODELLO
MODEL



DIMENSIONI mm
DIMENSIONS mm



POTENZA GAS KW
GAS POWER KW



VOLUME m³



PESO Kg
WEIGHT Kg



ALLACCIAMENTO GAS
GAS CONNECTION

80CPG45

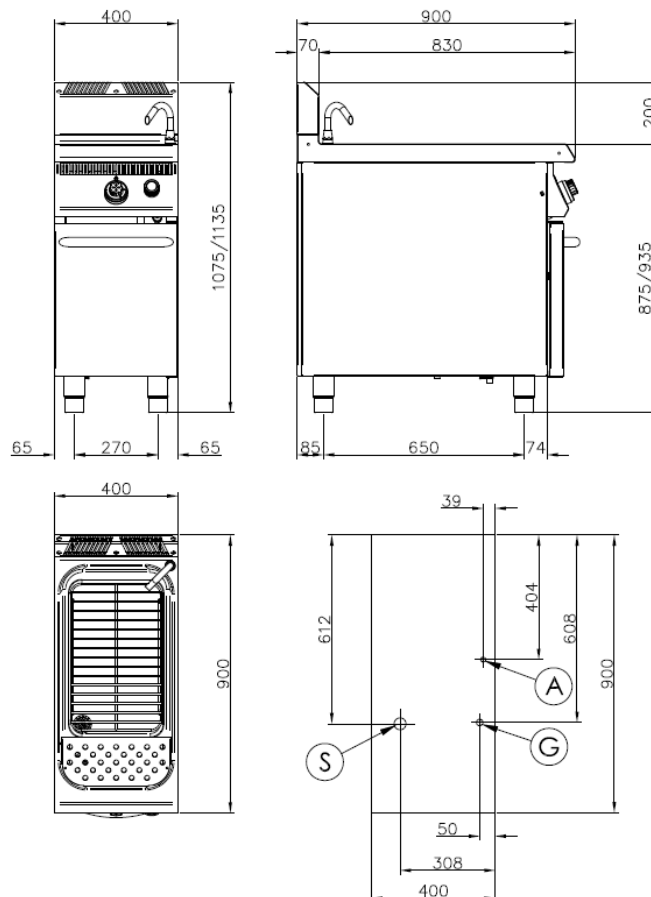
400x900x900

13,9

0,6

70

Ø 1/2"



A = Carico acqua Ø 1/2"
Water supply Ø 1/2"

S = Scarico acqua Ø 1"
Water drain Ø 1"

G = Gas Ø 1/2"